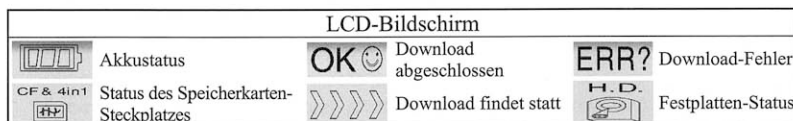
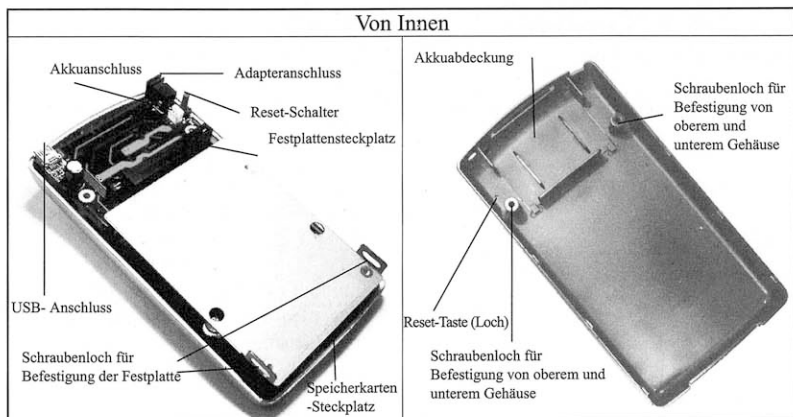


Produkteinführung**Standardausrüstung:**

USB-Kabel, Netzteil, Lithium-Ionen-Akku, Samttasche und CD mit Treiberprogramm

Unterstützte Betriebssysteme:

Windows 98SE/2000/ME/XP/XP(SP1) und Mac 9.0 oder höher

Unterstützte Speicherkarten:

CF steht für CF-I-, CF-II- und Micro Drive-Karten; 4in1 steht für SD-, SM-, MMC- und MS-Karten

Montage

I. Installieren der 2,5-Zoll-Festplatte	II. Montieren des externen Gehäuses	III. Einlegen des Akkus
<p>ⓐ Nach rechts ausrichten, im Steckplatz einfügen, und linke 4 Stifte freilegen.</p> <p>ⓑ Schrauben bei A und B befestigen.</p>	<p>Fuß-Pad bei Schraubenpositionen A und B anbringen.</p>	<p>Akkustecker in Position A einstecken.</p>
<p>Öffnen Sie das obere und das untere Gehäuse, und installieren Sie die Festplatte gemäß Abbildung ①. Führen Sie dann mit der kürzeren Schraube aus dem Zubehörbeutel den in Abbildung ② dargestellten Vorgang aus.</p> <p>Achtung: Wir empfehlen eine maximale Höhe von 9,5 mm für die Festplatte.</p>	<p>Montieren Sie das obere und das untere Gehäuse, und führen Sie mit der längeren Schraube aus dem Zubehörbeutel den oben dargestellten Vorgang aus.</p>	<p>Öffnen Sie die Akkuabdeckung, bringen Sie den Lithium-Ionen-Akku gemäß obiger Abbildung an, und verschließen Sie dann das Akkufach mit der Abdeckung.</p>

* Schalten Sie das Gerät ein; der Bildschirm zeigt jetzt an, was bedeutet, dass die Installation abgeschlossen ist.

Bedienungsanleitung

- Ein-/Ausschalten:** Drücken und halten Sie die Netztaaste 2~3 Sekunden lang, um das Gerät einzuschalten; drücken Sie erneut die Netztaaste, schaltet sich das Gerät aus. Dieses Produkt besitzt eine Energiesparfunktion: Wenn das System ca. 1 Minuten lang inaktiv ist, schaltet es sich automatisch aus. Wir empfehlen, das Gerät auszuschalten, wenn es nicht benutzt wird.
- Aufladen des Li-Ion-Akkus:** Verbinden Sie das Netzteil mit dem Adapteranschluss, um den Akku aufzuladen. Während des Aufladens leuchtet die Ladeanzeige und wird stetig blinkend auf dem Bildschirm angezeigt. Ist der Akku voll aufgeladen, schaltet sich die Ladeanzeige aus und blinkt nicht mehr. Ist das Netzteil abgesteckt, wird bei voll aufgeladenem Akku der gesamte Bereich von angezeigt. Ein volles Aufladen des Akkus dauert mehrere Stunden. Solange der Akku Strom führt, können Sie mit diesem Gerät arbeiten. Laden Sie den Akku vor dem erstmaligen Gebrauch des Geräts auf.
- Installieren des Treiberprogramms:** Siehe Seite 8.

4. **Formatieren der Festplatte**
Formatieren Sie die Festplatte vor der erstmaligen Inbetriebsetzung des Systems. Nach dem Anschluss des USB-Kabels an den Computer sehen Sie 4 zusätzliche, wechselbare Datenträger auf dem Bildschirm (siehe Abbildung rechts). Klicken Sie auf "USB HDD" (USB-Festplatte), um die Festplatte zu formatieren.



Hinweis 1: Wählen Sie

FAT-Format für das Dateisystem.

Hinweis 2: Windows 98SE/ME/2000/XP(SP1) ermöglicht Ihnen, den Datenträger zu benennen, was unter Windows XP jedoch nicht möglich ist. Daher zeigt das Windows XP-System nur 4 Geräte (z.B.: die Steckplätze G~J zeigen die wechselbaren Datenträger G~J: G:HD; H:CE; I:SM; J:SD/MMC/MS.)

Installieren des Treiberprogramms

I. Windows 98SE/2000/ME/XP(SP1):

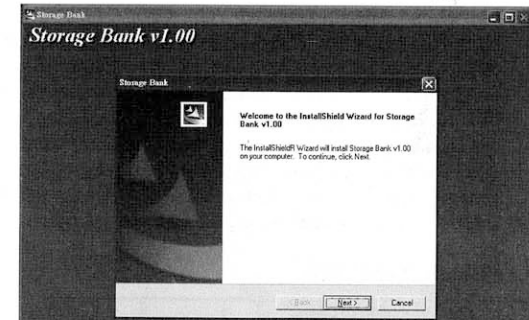
- i. Legen Sie die beigefügte CD in das CD-ROM-Laufwerk, und klicken Sie auf den Win-Ordner.



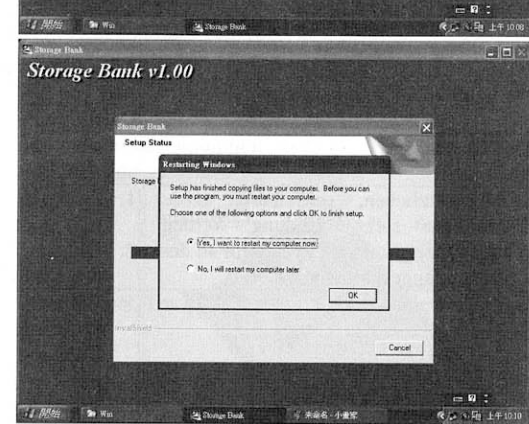
- ii. Klicken Sie auf Setup.exe (siehe Abbildung rechts).



- iii. Ein Bildschirm (siehe Abbildung rechts) wird angezeigt. Klicken Sie auf "Next" (Weiter).



- iv. Ein Bildschirm (siehe Abbildung rechts) wird angezeigt. Klicken Sie auf "OK", um die Installation zu beenden.



II. Mac: Rufen Sie den Mac-Ordner auf, und führen Sie CHRW05F62_200F7IMGSIT.HQX aus.

5. Betrieb ohne Anschluss an den PC:

Wird dieses Produkt als alleinstehendes Gerät benutzt, kann es Dateien von einer Speicherkarte herunterladen. Nach dem Einfügen der Speicherkarte wird auf dem Bildschirm angezeigt. Drücken Sie die Download-Taste, um Ihre Datei herunterzuladen; während dem Download wird **OK** blinkend angezeigt. Nach abgeschlossenem Download wird **OK** auf dem Bildschirm angezeigt. Tritt ein Fehler auf, wird **ERR?** auf dem Bildschirm angezeigt.

Wenn Sie den Download stoppen möchten, drücken Sie die Download-Taste, bis **ERR?** auf dem Bildschirm angezeigt wird, und lassen Sie dann die Taste los.

Wenn Daten auf der Speicherkarte zum ersten Mal auf die Festplatte heruntergeladen werden, wird dem Verzeichnis ein neuer Ordner mit einem Ordernamen gemäß folgender Regeln hinzugefügt:

CF- und Micro Drive-Karten — CF0001~CF9999

SD- und MMC-Karten — SD0001~SD9999

SM-Karte — SM0001~SM9999

MS-Karte — MS0001~MS9999

6. Betrieb mit Anschluss an den PC:

Nach Anschluss des USB-Kabels an den Computer können Sie die Dateien auf dem Datenträger vom Computer aus verwalten. Sie können Dateien auf der Speicherkarte und auf der Festplatte lesen, kopieren oder löschen, doch funktionieren zu diesem Zeitpunkt die Upload- und Download-Tasten nicht; auch das Herunterladen von Daten ist nicht möglich, wenn das Gerät über das USB-Kabel mit dem PC verbunden ist. Da dieses Produkt über eine Energiesparfunktion verfügt, schaltet sich das System beim Abstecken des USB-Kabels automatisch aus, um Energie zu sparen.

Fragen & Antworten

Problem	Maßnahme
Das System unter DOS, Windows95 und Windows98 benutzen	Die links angegebenen Betriebssysteme werden nicht unterstützt.
Das System unter Linux benutzen	Es wird nur die Linux-Kernel-Version 2.4.0 oder neuere Versionen unterstützt
Herunterladbares Dateiformat	Alle von Speicherkarten unterstützte Dateiformate lassen sich herunterladen.
Die Tasten zum Drücken funktionieren nicht mehr	Drücken Sie die Reset-Taste, um ein abgestürztes System zurückzusetzen.
Die 4 zusätzlichen, wechselbaren Datenträger – siehe Abbildung – werden nicht angezeigt, wenn das System an den Computer angeschlossen ist	<ol style="list-style-type: none"> 1. Prüfen Sie, ob das Treiberprogramm richtig installiert ist. 2. Drücken Sie F5 auf der Tastatur, um den Bildschirm zurückzusetzen.
Beim Download tritt ein Fehler ERR? auf	<ol style="list-style-type: none"> 1. Prüfen Sie anhand Neuordnung von Datenträgern des Computers, ob die Datei auf der Speicherkarte beschädigt ist. 2. Prüfen Sie, ob die Festplatte keine Speicherkapazität mehr hat. Falls ja, löschen Sie einige Ihrer Dateien. 3. Prüfen Sie, ob die erstellten Ordner die Zahl 9999 erreicht haben. Falls ja, treffen Sie Vorkehrungen oder benennen Sie einige Dateien um. 4. Prüfen Sie, ob die Festplatte richtig installiert ist. 5. Prüfen Sie, ob sich die Speicherkarte gelockert hat.