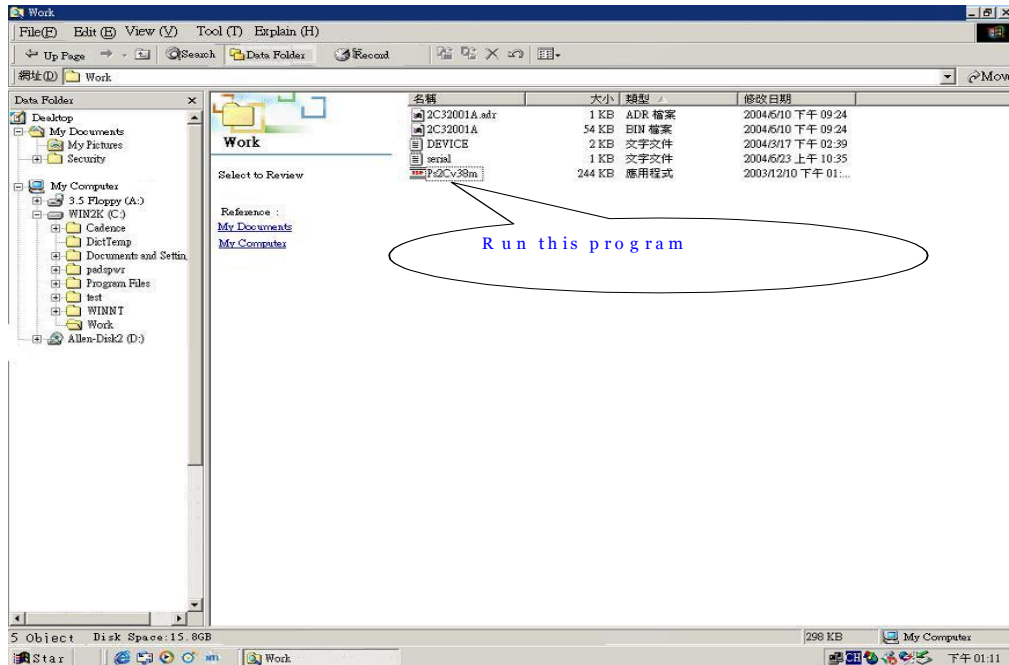
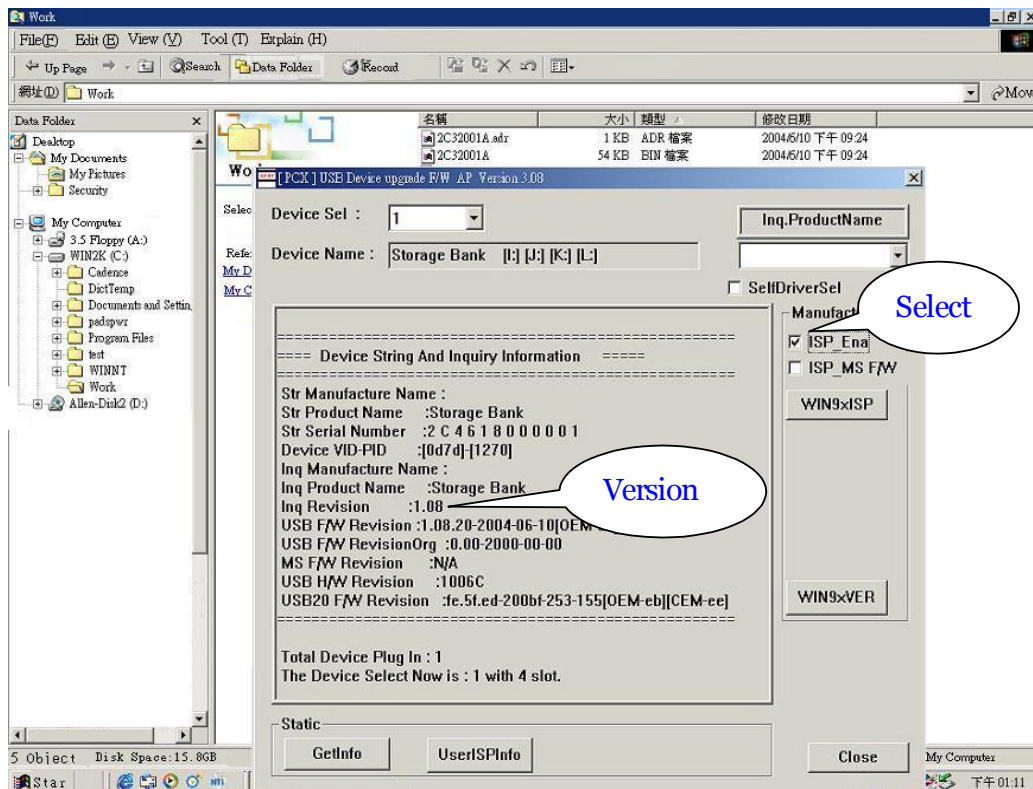


## Update Firmware für GIGA<sup>2</sup>

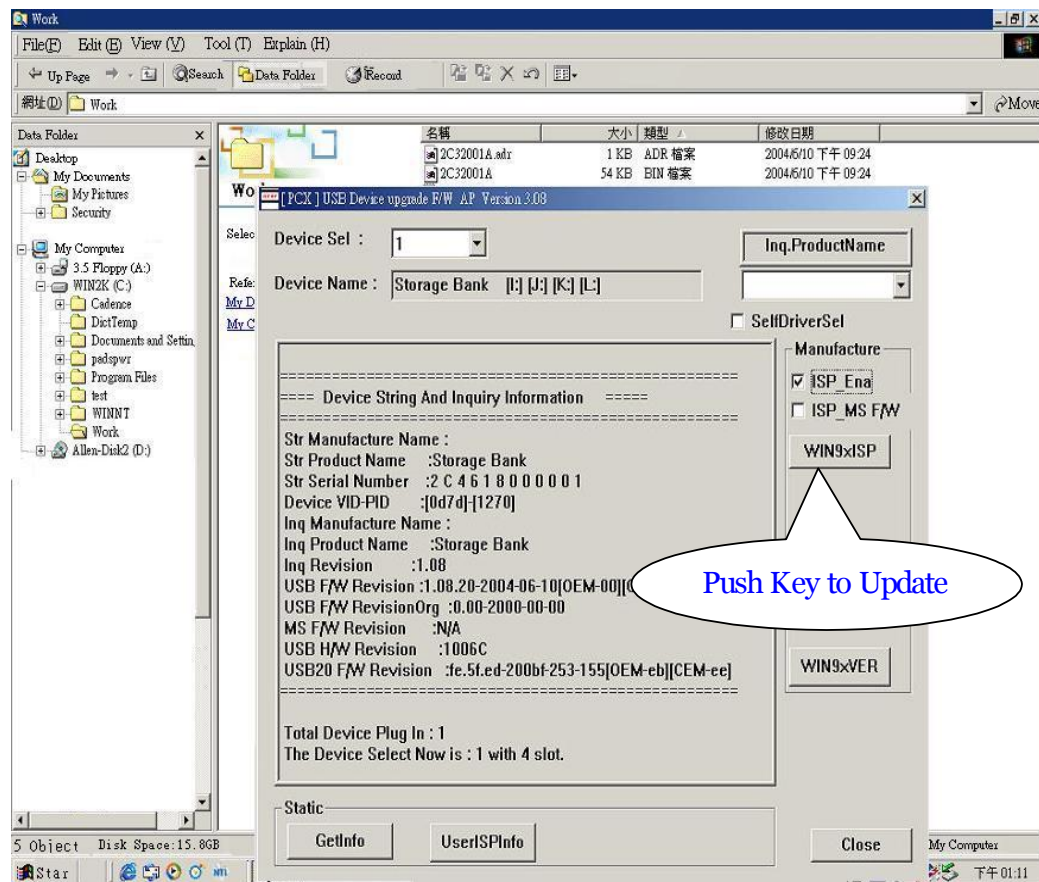
1. Verbinden Sie das GIGA<sup>2</sup> per USB Kabel mit ihrem Computer.
2. Wählen Sie die Datei mit Namen "Ps2Cv38m" aus, wie im folgenden Screenshot angegeben.



3. Wählen Sie ISP Ena aus, hier sehen Sie ihre aktuelle Firmware Version.



4. Wählen Sie WIN9xISP, nun können Sie Ihre neue Firmware aufspielen.



5. Starten Sie GIGA<sup>2</sup> neu und arbeiten Sie mit der neuen Firmware.