

Festplattenformatierung unter MS VISTA mit SWISSKNIFE

Die Festplattenformatierung unter MS VISTA mit der Formatierungsprogramm SWISSKNIFE erfordert einige zusätzliche Schritte, die hier beschrieben werden.

3.4.1 Installation von SWISSKNIFE

Installieren Sie das Programm „SWISSKNIFE“ auf einem Computer mit Windows Betriebssystem (WIN 2000, ME, XP, VISTA). Die Installation erfolgt selbsttätig oder Sie können sie nach dem Einlegen der CD mit > Start / Ausführen / Jobbo / SWISSKNIFE/ und einem Doppelklick auf „SWISSKNIFE.exe“ aktivieren. Die jeweiligen Installationsabfragen können bestätigt werden. Eventuell muss der Computer nach der Installation neu gestartet werden.

3.4.2 Formatierung vorbereiten

1. Lösen Sie zur Sicherheit alle Verbindungen zu externen Festplatten!
2. Verbinden Sie GIGA one ultra über das USB-Kabel mit dem Computer und schalten es an (ON).
3. Öffnen Sie das Programm „SWISSKNIFE“ als Administrator.
Drücken Sie hierzu auf dem ausgewählten Programmsymbol die rechte Maustaste und bestätigen „Als Administrator ausführen“ (Abb. 1)
4. Es öffnet sich das Fenster Benutzerkontensteuerung. Hier betätigen Sie die Schaltfläche „Zulassen“.



Abb. 1

3.4.3 Formatierung

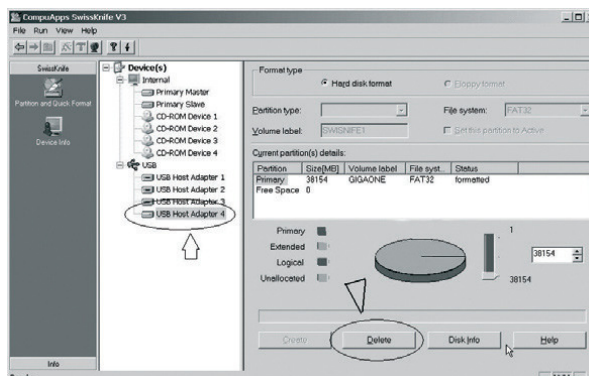
Die Formatierung geschieht in zwei Schritten:

1. Daten löschen (Delete)
2. Festplatte einrichten (Create)

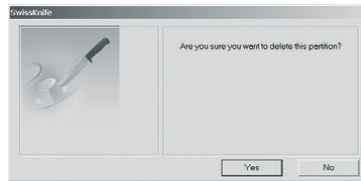
VISTA Nutzer müssen nun folgende 4 Schritte befolgen:

1. Programm SWISS KNIFE schließen
2. GIGA ONE bzw. anderes JOBBO Speicherprodukt vom USB Anschluss trennen.
3. GIGA ONE erneut an den PC anschließen
4. Programm SWISS KNIFE im Administrator Modus starten.

WICHTIG! Achten Sie bei allen Aktivitäten mit dem Formatierungsprogramm darauf, dass der USB Bereich (Devices) für das GIGA one ultra angewählt ist. Gehen Sie auf keinen Fall in den Bereich „Internal“ oder „Primär“! Klicken Sie das Feld „Delete“ (löschen) an.



Die folgende Abfrage können Sie bestätigen > **Yes (Ja)**



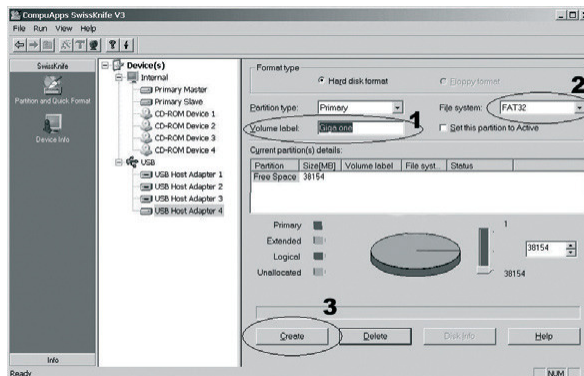
Damit sind alle Daten auf der Festplatte gelöscht und Sie können eine Neuformatierung durchführen.

Wichtige Einstellungen für die Neuformatierung:

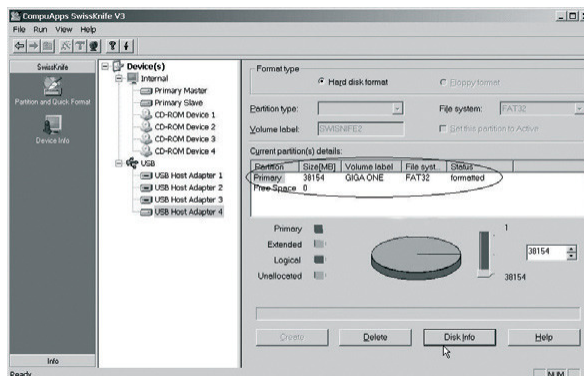
Das File System muss auf FAT 32 stehen. > **2**

Geben Sie bei Volume label den Namen GIGA one ultra ein, dann erscheint diese Laufwerksbezeichnung bei einer Verbindung mit dem Computer auch in der Laufwerksstruktur. > **1**

Klicken Sie nun auf das Feld **Create**. > **3**



Damit ist das GIGA one ultra neu formatiert. Unter Partition erscheint der zur Verfügung stehende Speicherplatz unter dem Laufwerksnamen (Volume label) GIGA one ultra.



Die Kapazitätsanzeige im GIGA one ultra wird durch das Formatieren der Festplatte wieder auf maximale Speicherkapazität eingestellt.